

Guía Detallada de Instalación para la Válvula de Conversión Dual de Fácil Instalación P-B6024

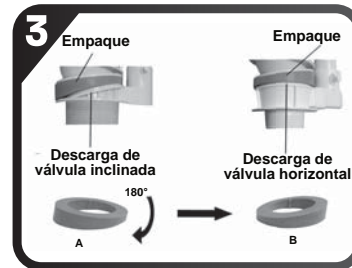
5 años garantía



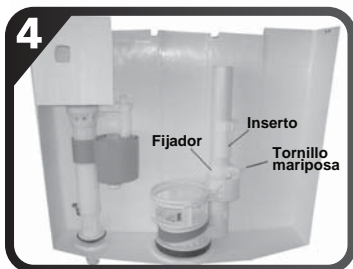
Cierre el suministro de agua.
Jale la manivela para vaciar el tanque de agua.
Retire la manivela y el sapo de la válvula de descarga.



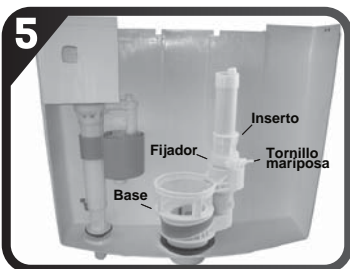
Gire el cuerpo de la válvula y jale hacia arriba hasta separarla de la base.



Utilice una de las 2 posiciones para instalar el empaque verde de acuerdo al ángulo de descarga de su válvula.



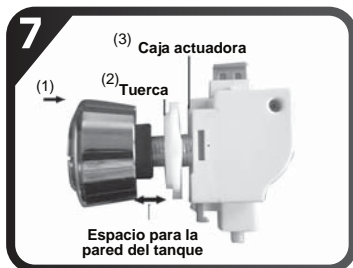
Inserte la base en el tubo de rebosadero y deslice hacia abajo.
Centrar perfectamente la base con la descarga de la válvula, moviéndola lateralmente en caso de ser necesario.



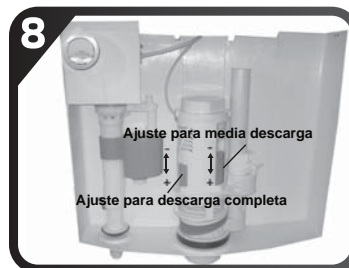
Si el fijador de la base queda grande en el tubo rebosadero use el inserto para ajustar y vuelva a revisar el centrado.
Presione la base hacia abajo para hacer sello con el empaque verde contra la descarga de la válvula.
Apriete firmemente el tornillo mariposa para fijar esta posición de sello.



Monte nuevamente el cuerpo de la válvula sobre la base y gírela hasta fijarla.
Gire la válvula de modo que el cable pueda conectarse al botón, sin obstruir el movimiento de la válvula de llenado.



- 1) Inserte el Botón Push en el agujero del tanque.
 - 2) Apriete firmemente la tuerca para fijar el botón.
 - 3) Inserte la caja actuadora en el Botón Push a través del agujero adecuado, presionando la palanca verde.
- Notas:
Al instalar la caja actuadora gírela hasta que ésta y el cable no interfieran con la válvula de llenado.
Puede retirar el empaque negro rectangular si fuera necesario para instalar el botón.



- Ajustes para descarga:
- 1) Media Descarga: Coloque la palanca de ajuste indicada en su posición más inferior. Suba gradualmente la palanca y vaya descargando el tanque sólo con agua, hasta que tenga un "Flush" débil pero completo (3-4 lts).
 - 2) Descarga Completa: Coloque la palanca de ajuste indicada en su posición más inferior. Suba gradualmente la palanca y vaya descargando el tanque incluyendo ahora una bola grande de papel higiénico, hasta que tenga un "Flush" completo pero sin excesos (5-6 lts).



COFLEX, S.A. de C.V.
Hidalgo 602 Pte. C.P. 64000
Monterrey, N.L., México
coflex@coflex.com.mx
www.coflex.com.mx
Hecho en China

En Perú:
COFLEX PERÚ, S.A.C.
RUC: 20506169918

GARANTIA COFLEX

Este producto está garantizado por 5 años contra cualquier defecto de fabricación. Esta garantía no cubre daños ocasionados al producto por mala instalación o uso diferente al indicado. Para hacer válida la garantía, presentar el producto en el lugar de compra, o enviarlo porte pagado a nuestra dirección.

AV-IIPB6024
Rev. B