

Características de la Brida para tubería de PVC de 3"

- Las Bridas Flexibles Coflex ofrecen 2 sellos herméticos, uno entre la Brida y la base del sanitario y el otro entre la manga de la Brida y el interior de la tubería.
- Las Bridas modelos PB-150 y PB-155 ofrecen 2 sellos entre la Brida y el sanitario, el sello principal es entre la prolongación del sifón cerámico del sanitario y la parte interior superior de la Brida. El sello secundario es entre la pestaña de la Brida y la base del sanitario.
- Así mismo, cuenta con 2 tipos de ajuste, el primero de aproximadamente 1.5 cms entre la prolongación del sifón cerámico del sanitario y el hueco superior de la Brida, el segundo ajuste es cortando el piso en ángulo como se detalla en el punto 1 y 2 del instructivo de instalación,



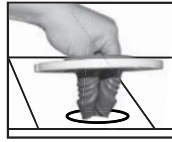
ANTES DE INSTALAR LA BRIDA FLEXIBLE

- A. Verifique que la tubería de drenaje esté al ras del piso; si sobresale, corte el exceso con una seguetta.
- B. Si va a reinstalar el sanitario, retire tornillos y restos de cera o cualquier otro material de la instalación anterior.
- C. Forma para introducir la Brida al drenaje.

Doble la manga hacia el interior en forma de "u"



Sosteniendo la manga inserte la Brida al drenaje.



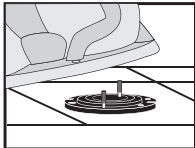
Extienda la manga hacia el tubo de drenaje.



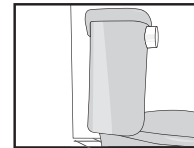
- D. Verifique la distancia entre el tanque del sanitario y la pared. Simule la instalación descrita a continuación: Se pueden presentar dos situaciones en la instalación:

1. Que el tanque quede separado de la pared corriendo el riesgo de que se rompa al recargarse.
2. Que el sanitario no se pueda instalar debido a que el tanque queda ajustado contra la pared. En estas situaciones la Brida Flexible ayuda a ajustar los desfases en la tubería. (Ver instrucciones de instalación).

Coloque el sanitario sobre la Brida Flexible simulando el acomodo final.



Una vez instalado, verifique la distancia entre el tanque del sanitario y la pared. Recuerde que con las Bridas Flexibles PB-150 y PB-155 se pueden ajustar desfases hasta 1.5 cms sin necesidad de hacer un corte en ángulo en el piso.



SI NO EXISTE desfase entre el tanque del sanitario y la pared pase al punto 3 de instrucciones de instalación. SI EXISTE desfase pase al punto 1.

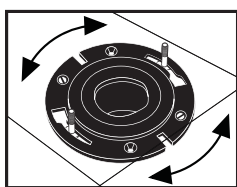
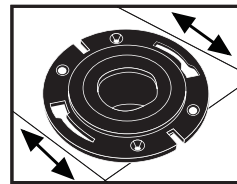
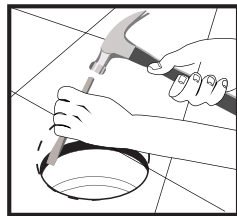
INSTRUCCIONES DE INSTALACION

1. Una vez realizada la simulación de la instalación, verifique la distancia de la pared al tanque del sanitario.

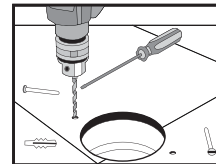
Para ajustes en desfases de la tubería mayores a 1.5 cm. Se recomienda hacer un corte al piso en ángulo hacia la pared o hacia el frente según sea el caso del desfase.

2. Después del corte en ángulo introduzca la manga de la Brida Flexible y recórrala la distancia necesaria.

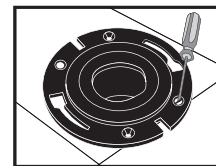
3. Coloque los tornillos ancla en las correderas o en las ranuras laterales y gire la Brida a fin de ubicar el sanitario en su posición correcta. Una vez hecho esto marque los puntos de perforación.



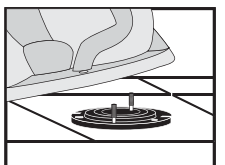
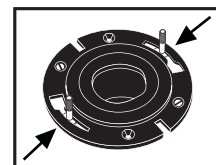
4. Perfore el piso con un taladro con broca para concreto de 1/4" e introduzca los taquetes. Si el piso es cerámico marque con un punzón para guiar la broca.



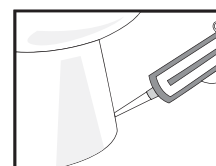
5. Apriete las pijas para fijar la Brida al piso. Nota: Use al menos 3 pijas para una mejor fijación.



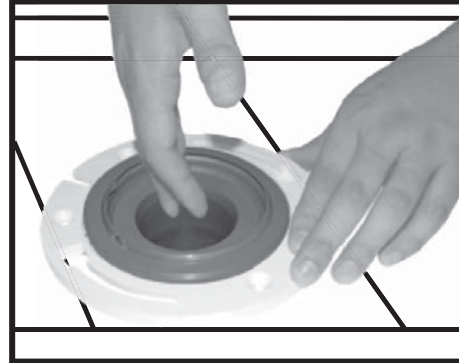
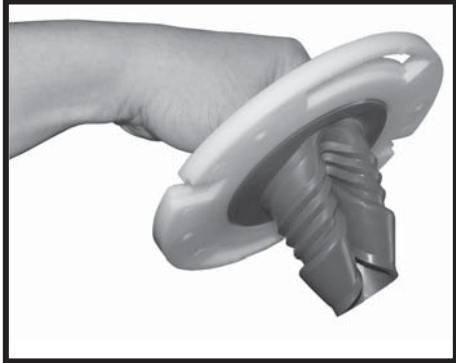
6. Coloque los tornillos ancla y monte el sanitario. Ajuste las tuercas sin apretar en exceso ya que puede dañar la base cerámica del sanitario.



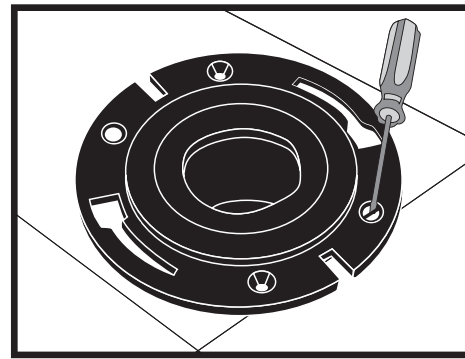
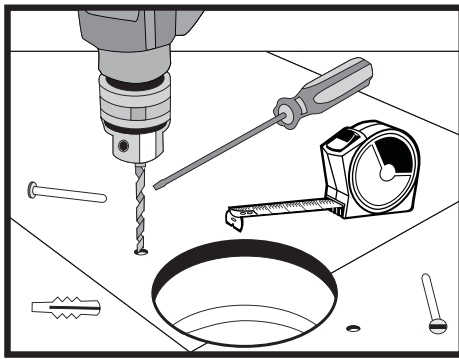
7. Se recomienda aplicar algún tipo de sellador alrededor de la base del sanitario.



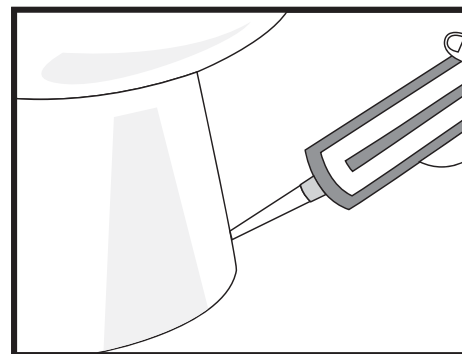
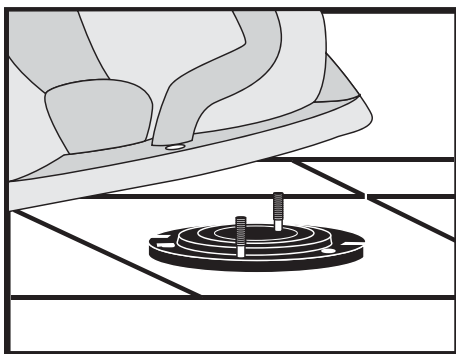
1. Doble la manga de la brida para introducirla al tubo de drenaje.



2. Fije la brida al piso



3. Coloque y fije el sanitario



Ver guía detallada al reverso