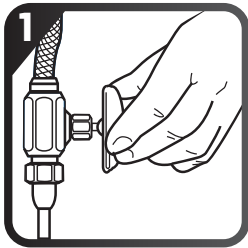


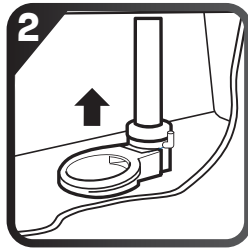
Guía Detallada de Instalación

VÁLVULA DE DESCARGA DUAL para SANITARIO de UNA PIEZA P-B6022

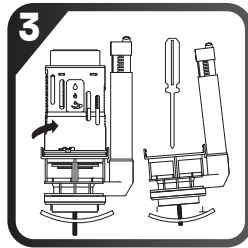
5 años garantía



Cierre la llave de suministro de agua del sanitario, vacíe el agua, y seque muy bien el tanque con un trapo o esponja.

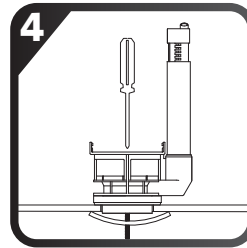


Retire la válvula actual de descarga aflojando el tornillo central de la válvula de descarga.

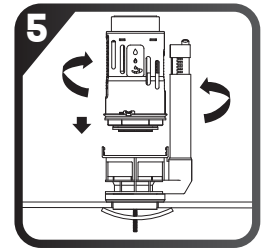


Separe el cuerpo de la válvula de su base, girando sobre sí misma, hasta sobrepasar el tope y puedan separarse.

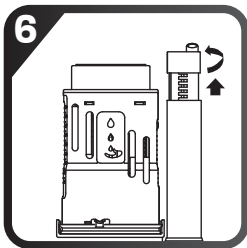
Afloje el tornillo del herraje de sujeción, hasta que el ancla quede lo más suelta posible, pero sin separarse del tornillo. El herraje deberá permanecer unido a la base.



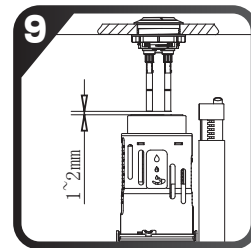
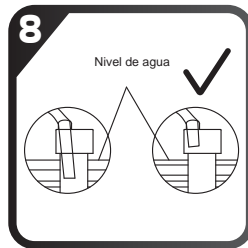
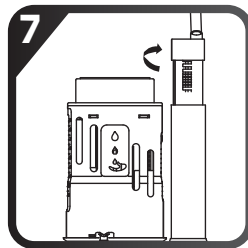
Tome la base (con el empaque) e inserte cuidadosamente el ancla dentro del orificio del tanque inclinando hacia un lado, siempre cuidando que el herraje permanezca unido a la base. Dirija el tubo rebosadero hacia atrás y apriete el tornillo, cuidando que la base quede bien centrada y firmemente unida al orificio del tanque.



Inserte el cuerpo de la válvula sobre la base recién instalada hasta hacer click. Asegúrese que el cuerpo de la válvula pueda girar libremente.



Para Ajustar el Tubo de Rebosadero, gire el tubo interior ajustable en contra de las manecillas del reloj. Jale el tubo hacia arriba o hacia abajo hasta ajustar a una altura de 2 cm. arriba del nivel crítico de agua marcado en su tanque. Gire el tubo interior ajustable a favor de las manecillas del reloj, para fijarlo. Inserte la manguera de llenado de la válvula de admisión en el orificio del tope superior del tubo rebosadero. Asegure que la manguera no esté por debajo del nivel del agua.



Remueva la tuerca del botón de presión, e instale el botón de presión en la tapa del tanque. Ajuste nuevamente con la tuerca.

Calcule la distancia entre la botonera y la parte superior de la válvula y corte el excedente de los pivotes.

Asegúrese que la distancia entre el cuerpo de la válvula y la botonera de descarga deberá de ser entre 1 y 2 milímetros. Puede girar los pivotes a favor o en contra de las manecillas del reloj para lograr este ajuste fino.

Alinee los pivotes de la botonera a cada uno de las teclas de media descarga y descarga completa de la válvula asegurándose que el pivote de media descarga accione la tecla de media descarga y el pivote de descarga completa accione la tecla de descarga completa.

Para lograr el mejor desempeño de su válvula, ésta debe calibrarse de acuerdo al tamaño del tanque sanitario.

Ajuste de descargas

Ajustes para Descarga (Media y Completa)

Su válvula está equipada para dos opciones de descarga.

- Descarga Media (HALF) para desechos líquidos
- Descarga Completa (FULL) para desechos sólidos

Calibración de Descarga Media (HALF) Líquidos:

Iniciando con la pestaña de ajuste medio (Fig. 2) hasta la parte superior (escala 8-9), descargue el tanque depositando 2 (dos) cuadros de papel higiénico en el bacín. Si el flush no fue suficiente para desplazar el papel fuera del bacín, baje gradualmente la pestaña (HALF) y repita esta operación hasta conseguir que los dos cuadros de papel sean desplazados por el agua. Con esta operación usted estará seguro de un intercambio de agua limpia en su sanitario sin gastar demasiada agua.

Para mayor referencia, observe la escala graduada con números en la abertura de la pestaña oprimiendo y deslizando al mismo tiempo en el número que desee.

Calibración de Descarga Completa (FULL) Sólidos:

Para esta opción la válvula cuenta con dos pestañas de ajuste FULL para usar a criterio, desde un flujo fuerte (Fig. 3) hasta un flujo fino (Fig. 1) de desalojo de agua.

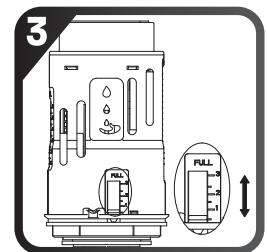
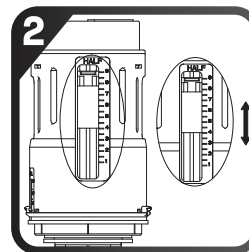
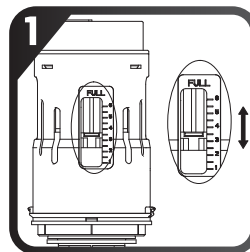
Iniciando con la pestaña de ajuste fuerte (Fig. 3) hasta la parte superior (escala 3) y la pestaña de Ajuste Fino (Fig. 1) igualmente hasta la parte superior, descargue el tanque utilizando 8-10 cuadros de papel higiénico. Si no fue suficiente para desplazar el papel fuera del bacín, baje gradualmente la pestaña de ajuste fino (Fig. 1) y repita esta operación hasta conseguir que el papel sea desplazado por el agua.

Si no fue suficiente, entonces ahora baje gradualmente la pestaña de ajuste fuerte (Fig. 3) y repita la operación.

Una vez que logre desplazar el papel con la descarga de agua, usted puede optimizar el uso de agua calibrando gradualmente hacia arriba la pestaña de flujo fino (Fig. 1).

Para mayor referencia, observe las escalas de ambos ajustes, graduadas con números en la abertura de sus respectivas pestañas, oprimiendo y deslizando al mismo tiempo en el número que desee.

Recuerde que mientras más arriba quede ubicada cada pestaña, mayor será el ahorro de agua.



La práctica crea hábitos así que no dude en comunicar e insistir en el uso adecuado de esta válvula.

Para líquidos use solo la posición central

Para sólidos use solo la posición inferior

