

PARTES INCLUIDAS:

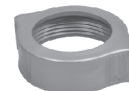
Lea las instrucciones completamente antes de iniciar la instalación.



a. Manguera flexible



b. Trampa con empaque



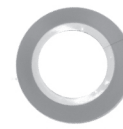
c. Tuercas plástica (2)



d. Empaque naranja de 38 mm / 1 1/2" (3)
Empaque azul de 32 mm / 1 1/4" (1)



e. Extensión*



f. Chapetón

I. ANTES DE COMENZAR

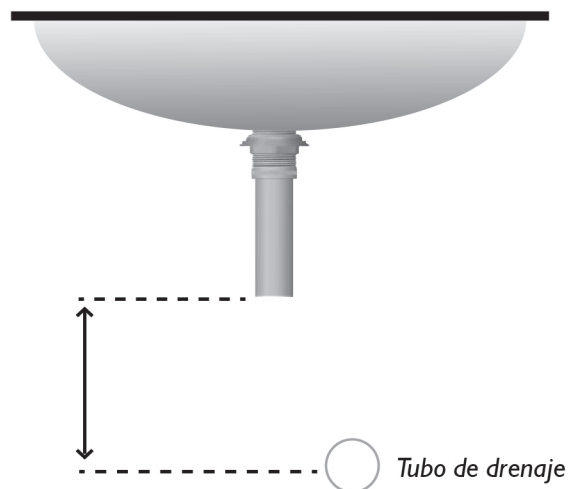
1 Mida la distancia **vertical** desde la parte inferior de la contra de lavabo hasta el centro del tubo de drenaje de la pared, si la distancia es:

- 0" a 2.5 cm (2")

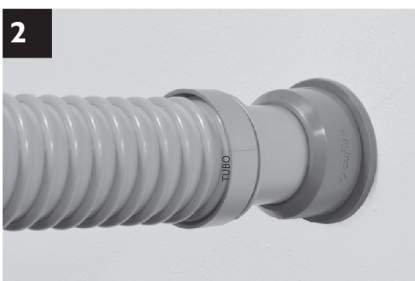
No necesitará usar la extensión (e)

- 7.5 cm (3") a 20 cm (8")

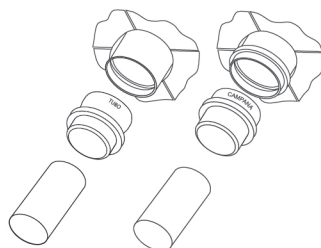
Si necesitará usar la extensión (e)



II. CONECTAR MANGUERA FLEXIBLE AL DRENAJE DE PARED

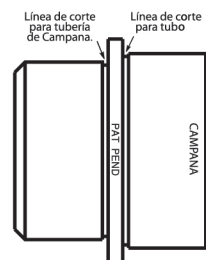


Verifique que el tubo de la entrada del drenaje de la pared se encuentre libre de residuos, e introduzca un chupón universal (no incluido) de la medida del tubo de drenaje y si lo desea, corte el extremo del chupón con una navaja para que no sobresalga de la tubería.



Nota:

Puede utilizar el chapetón (f) que se incluye entre el extremo de la manguera y el chupón universal.



Si es necesario, utilice agua jabonosa para facilitar la instalación.

USE LA EXTENSIÓN (SI ES NECESARIO)



Deslice una tuerca plástica (c) y el empaque azul de 32 mm (1 1/4") (d) en la contra de lavabo, con el lado cónico del empaque viendo hacia abajo.

Inserte la extensión (e) en la contra de lavabo y apriete la tuerca plástica firmemente.



Deslice otra tuerca plástica (c) y un empaque naranja de 38 mm (1 1/2") (d) en la extensión (e), con el lado cónico del empaque viendo hacia abajo.

Continúe con el paso 4.

III. CONECTAR LA TRAMPA A LA CONTRA DE LAVABO



Deslice una tuerca plástica (c) y un empaque azul de 32 mm (1 1/4") en la contra de lavabo, con el lado cónico del empaque viendo hacia abajo.

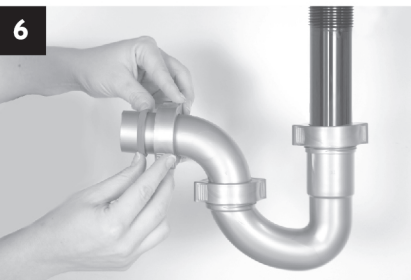


Conecte la trampa (b) a la contra de lavabo o a la extensión (e) sin apretar la tuerca completamente para que la trampa pueda girar y acomodarse mejor.



La tuerca plástica entre la trampa y el bastón de descarga también deberá quedar suelta hasta acomodar la trampa con la manguera flexible a la pared.

IV. CONECTAR LA MANGUERA

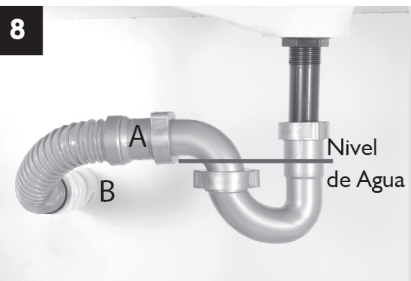


Inserte una tuerca plástica (c) y empaque naranja (d) en la trampa (b), con el lado cónico del empaque viendo hacia afuera.



Conecte la trampa y la manguera flexible. Ajuste la tuerca plástica firmemente.

V. PASOS FINALES



La conexión (A) está arriba del nivel del drenaje de tubo a la pared (B).

NOTA:

Asegúrese que la conexión entre la manguera flexible y la trampa (A) este en el mismo nivel o arriba del drenaje del tubo a la pared (B), para evitar la acumulación de agua en la sección de la manguera. Para lograr esto, puede insertar la trampa más al fondo de la contra de lavabo.

También puede cortar el largo de la contra de lavabo o extensión para subir la trampa.



La conexión (A) está en el nivel del tubo de drenaje (B).

- Apriete todas las tuercas plásticas ya que la trampa esté acomodada. - Abra el flujo del agua y revise si hay fugas. Si hay fugas, revise y vuelva a apretar todas las tuercas plásticas.