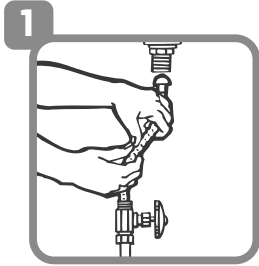


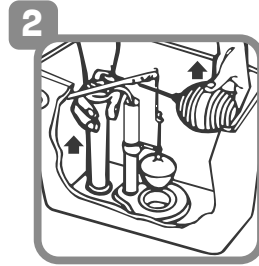
Válvula de Admisión Universal P-B3080



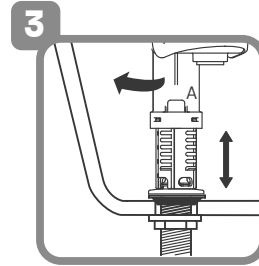
Instrucciones de Instalación



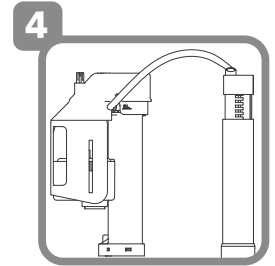
- Cierre el suministro de agua y desconecte el Conector Flexible.
- Vacíe y seque el tanque del sanitario.



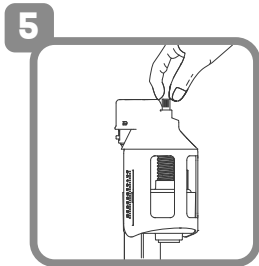
- Retire la válvula que va a sustituir.



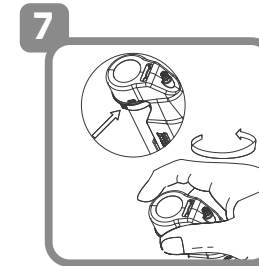
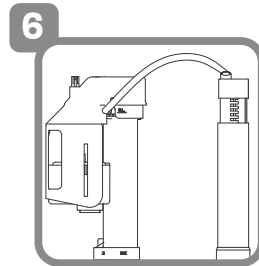
- Retire la tuerca inferior y presente la nueva válvula en el orificio del tanque.
- Ajuste la altura de la válvula oprimiendo el botón azul (A) girándola hacia la izquierda, suba o baje el cuerpo de la válvula hasta que la parte superior quede a la altura del borde superior del tubo de rebosadero.



- Una vez ajustada la altura vuelva a girar la válvula hasta hacer "click". Ahora coloque el empaque y la tuerca y apriete firmemente con la mano.
- Inserte la válvula reguladora de la manguera gris en el borde superior del tubo de rebosadero.
- Instale el conector flexible a la base de la válvula de admisión.

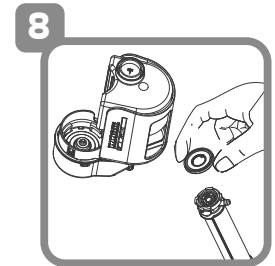


- Ajuste el nivel de agua con la mano, éste debe quedar 2 cm abajo del nivel superior del tubo de rebosadero. Para ahorrar agua, paulatinamente siga bajando el nivel de agua cuidando que su sanitario efectúe la limpieza de la taza correctamente.



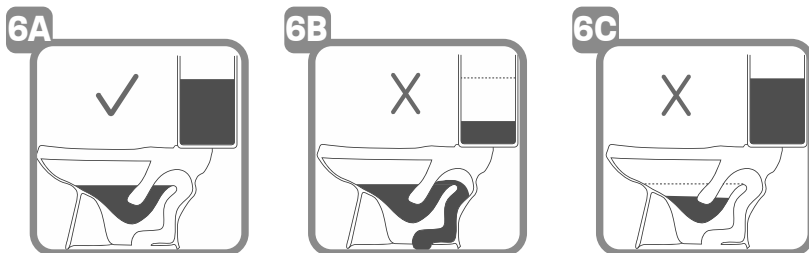
Limpieza interna de la válvula:

1. Cierre el suministro de agua. 2. Retire la manguera gris de llenado de la válvula y del tubo de rebosadero. 3. Oprima el botón de la guarda y gírela en contra de las manecillas del reloj hasta retirarla. 4. Lave el empaque y la salida de agua de la válvula con agua y jabón, el empaque se debe colocar de la misma forma como se retiró para garantizar un óptimo funcionamiento. 5. Inserte nuevamente la válvula presionándola y girando a favor de las manecillas del reloj. 6. Coloque nuevamente la manguera de llenado en la válvula y en el tubo de rebosadero.



Ajuste del Nivel de llenado de Agua

Para controlar el flujo de agua hacia el espejo del sanitario gire el maneral de la válvula reguladora hasta lograr la cantidad de agua deseada. (Fig. 6)



Nivel Correcto

Desperdicio de Agua

Mal Funcionamiento,
No Higiénico

**Será necesario hacer varias pruebas, de tal modo que el tanque y el espejo de agua del sanitario lleguen a su nivel ideal al mismo tiempo (Fig. 6A), evitando así que el agua se desborde y se desperdicie cuando el espejo se llene antes que el tanque (Fig. 6B), o que el agua del espejo del sanitario quede muy abajo (Fig. 6C).

Herramientas recomendadas:
(no incluidas)



Esponja.



Llave inglesa ajustable.



Pinza de extensión.



COFLEX, S.A. DE C.V.
Hidalgo 602 Pte. C.P. 64000
Monterrey, N.L., México
servicioclientes@coflex.com.mx
Hecho en China