

MONOMANDO CON SENSOR PARA LAVABO



Cromado

GL-M500

- Incluye conectores flexibles Coflex[®]
- Listo para conectarse mediante baterías AA o directo a una conexión eléctrica
- Se puede instalar en una sola toma de agua (fría) o dos tomas de agua (fría y caliente)

Cuerpo Híbrido de Latón y Resina de Alta Ingeniería

Máxima Durabilidad → Fabricada con materiales resistentes al desgaste y a la corrosión

Aireador Premium

Mejor Flujo de Agua → Diseño que permite una perfecta mezcla entre agua y aire, logrando calidad en el chorro de agua

Fácil Reemplazo → Fabricación en una sola pieza, lo que permite un fácil reemplazo

Fácil instalación

Conexiones Rápidas → Instalación sencilla, rápida y sin herramientas

Suministro de agua → Se puede instalar en una sola toma de agua (fría) o dos tomas de agua (fría y caliente)

Suministro eléctrico → Para conectarse mediante baterías o a una instalación eléctrica

Cero Fugas: 100% Probado contra fugas y goteos

Especificaciones

Conexiones	1/2" NPS
Altura de Pico	95.6 mm (3 3/4")
Flujo Máximo	1.5 gpm (5.7 L/min) a 60 psi
Aireador	Compensador de Presión
Presión de Trabajo	Máximo 5.6 kg/cm ²
Temperatura Máxima	En un flujo continuo 50°C En flujo menor a 5 min 70°C

Limpieza

Limpieza → Para mantener el acabado de la mezcladora solo se debe usar paño suave y húmedo. **NO USAR** detergentes o limpiadores que puedan dañar el acabado de la mezcladora.

MONOMANDO CON SENSOR PARA LAVABO Cromado

coflex®
home

Contenido y Uso

- 1 llave monomando con sensor y sus conexiones
 - 1 Caja de control para el sensor
 - 1 Modulo para baterías AA
 - 1 Chapetón
 - 1 Llave para el aireador
 - 1 Mezclador para agua fría y caliente
 - 1 Conexión para agua fría
 - 2 Conectores flexibles Coflex
 - 1 Una fuente de poder alimentación: 100-240VAC 50 /60 Hz 0.2A Salida: 6.00V $\overline{\text{---}}$ 1.00A
 - 1 Incluye 4 baterías Pilas alcalinas de 1.5V tipo AA
- Instrucciones de uso e instalación en el interior

Este monomando trabaja y debe ser utilizado para BAJA / MEDIA / ALTA presión, cuyos rangos de presión serán tomados de acuerdo a la siguiente tabla:

Baja presión: de 0.2 a 1.0 kg/cm² para 1 a 4 niveles de edificación

Media presión: de 1.0 a 3.0 kg/cm² para 4 a 12 niveles de edificación o equipo hidroneumático

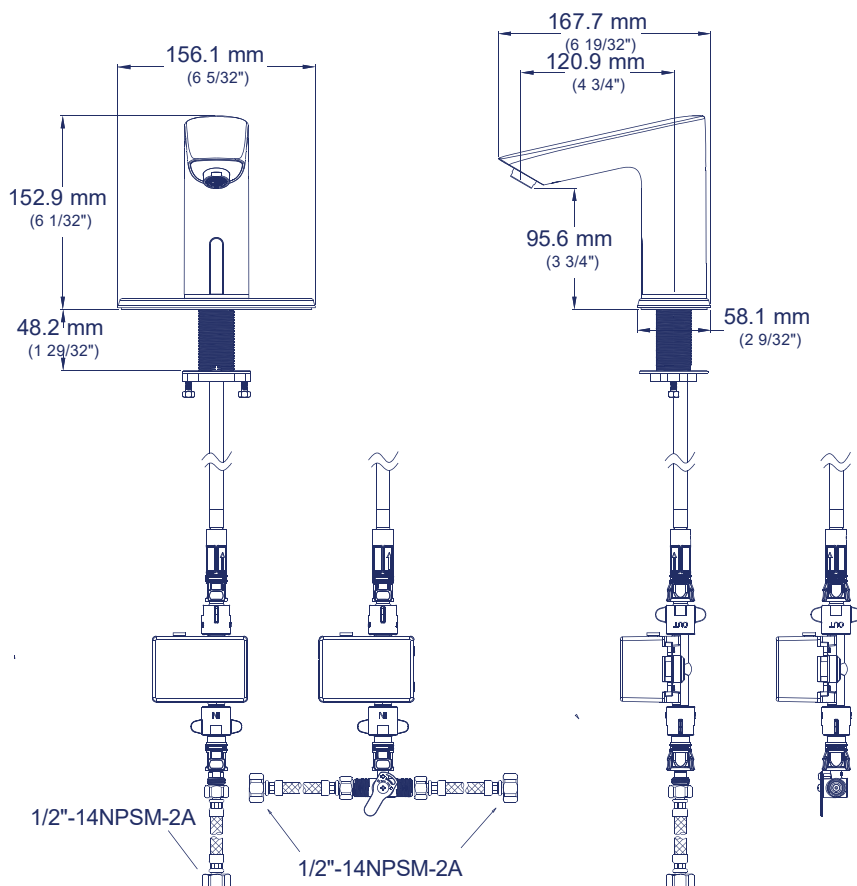
Alta presión: de 3.0 a 6.0 kg/cm² para más de 12 niveles de edificación o equipo hidroneumático



NMX-C-415-ONNCCE-2015

En caso de instalar el producto a una presión distinta a la indicada, altera el funcionamiento y consumo de agua del mismo

Dimensiones

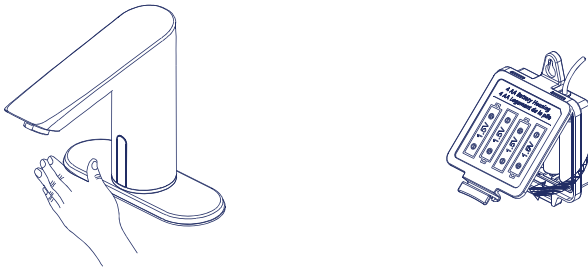


MONOMANDO CON SENSOR PARA LAVABO Cromado

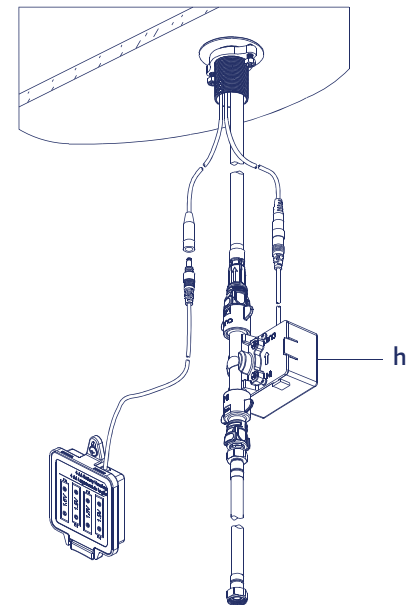
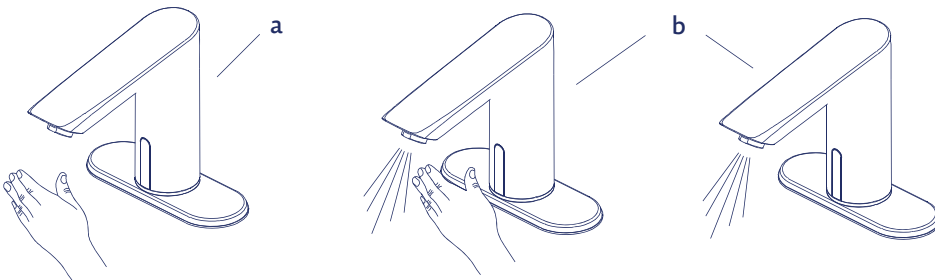
coflex
home

Tips de Uso

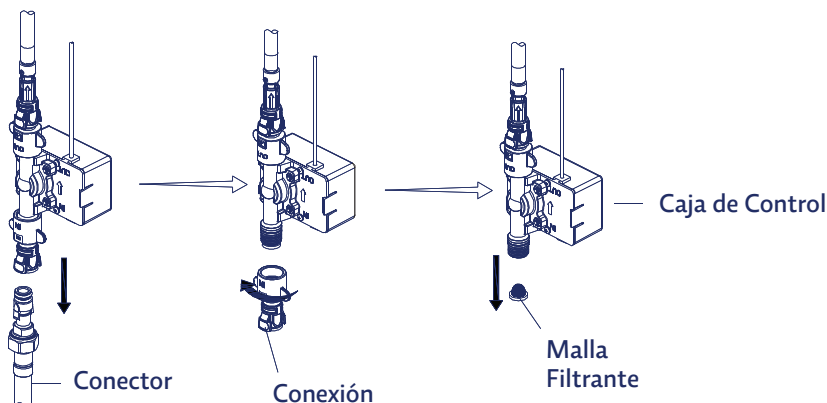
1.- La luz del sensor está parpadeando continuamente:
Abra el suministro del agua y mueva su mano frente al sensor. Si el sensor parpadea continuamente y lento, entonces reemplace las 4 baterías AA.



2.- El sensor no está activando el flujo de agua.
Cuando mueve su mano a 15 cm del sensor y el agua no abre como debería (a), sin embargo, cuando pasa su mano a menos de 15 cm el agua se activa y no para cómo debería (b).
Debería desconectar el monomando de la caja de baterías o bien de la corriente alterna y esperar unos segundos, después volver a conectar. Si la falla persiste, esto indica que la caja de control (h) está dañada y es necesario cambiarla.



3.- Bajo flujo de agua.
Hay un flujo bajo de agua o el indicador LED en el monomando no funciona.
Esto podría indicar que la malla filtrante en uno de los extremos "adentro" de la caja de control está sucia o dañada.
Se recomienda quitar el conector de la conexión rápida roja de la caja de control para acceder a la malla filtrante. Limpie la malla filtrante y vuelva a montar el conector de la conexión rápida roja.



coflex

COFLEX, S.A. DE C.V.
Av. Hidalgo Pte. 602 Col. Monterrey Centro
C.P. 64000 Monterrey, Nuevo León, México
servicioclientes@coflex.com.mx
Hecho en China

FTC-728 Rev. A