

Llave de Control Angular

1/2" FNPT x 1/2" M.

LÍNEA
BÁSICA

IP-141 / IP-142

- ✓ Para todo tipo de tuberías con terminal roscada
- ✓ Maneral con sistema de accionamiento de cuarto de vuelta
- ✓ Fabricadas con latón europeo
- ✓ Acabado cromado de alta calidad
- ✓ Eje con sistema híbrido antisarro

Temperatura de trabajo

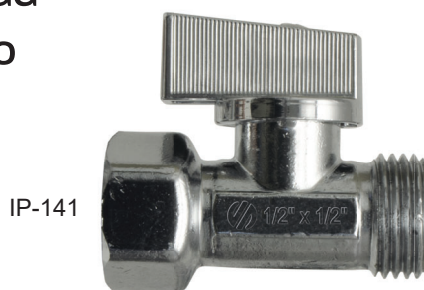
- ✓ Temperatura de Trabajo 4°C a 60°C
- ✓ Máxima Presión 125 psi

Material de Fabricación

- ✓ Cuerpo Válvula Latón Acabado Cromado
- ✓ Maneral ABS Acabado Cromado
- ✓ Eje Esférico POM

Modelos

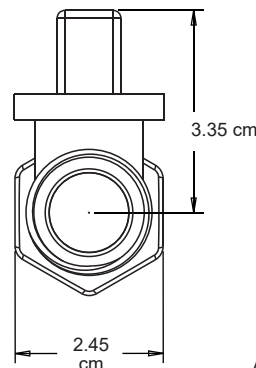
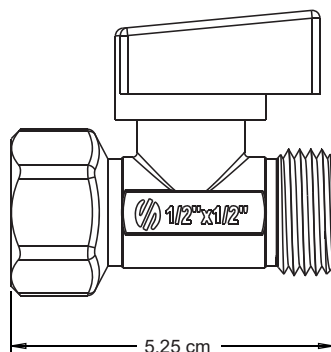
- ✓ IP-141 1/2" FNPT X 1/2" M Recta
- ✓ IP-142 1/2" FNPT X 3/8" M Recta



IP-141



IP-142



FTC-613 Rev. B

coflex®

COFLEX, S.A. DE C.V.
Av. Hidalgo Pte. 602 Col. Monterrey Centro
C.P. 64000 Monterrey, Nuevo León, México
servicioclientes@coflex.com.mx
Hecho en España