



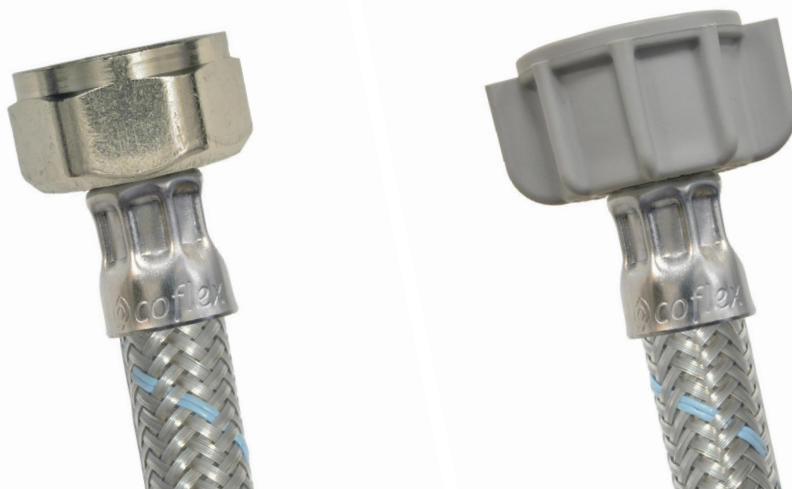
Lavabo / Fregadero

Acero Forte*

LÍNEA
BÁSICA

LL-A / LL2-A

- ✓ Para agua fría y caliente
- ✓ Resistentes a cambios de temperatura
- ✓ Máxima flexibilidad
- ✓ Estéticos gracias a su fino acabado
- ✓ Resistentes a la corrosión ambiental y a la presión constante
- ✓ Una medida para cada una de sus necesidades



coflex.com.mx

GARANTÍA
10 AÑOS

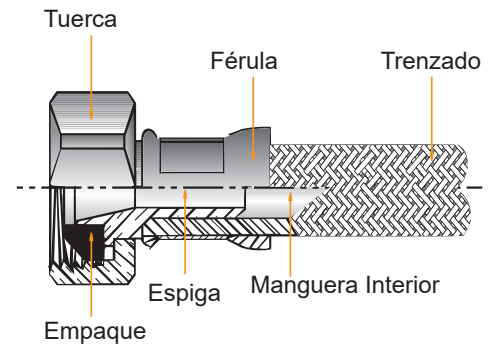
CONECTOR FLEXIBLE PARA AGUA

Datos Técnicos

- ✓ Diámetro Interior 5/16" (8.0mm)
- ✓ Temperatura de Trabajo 0°C a 82°C
- ✓ Presión de Trabajo 10 Kg/cm²/145 psi

Material de Fabricación

- ✓ Trenzado **Acero Inoxidable 304 + Polímero de Tecnología***
- ✓ Manguera Hule EPDM
- ✓ Espiga Cobre (Patente en México No. 203206)
- ✓ Férula Acero Inoxidable
- ✓ Tuerca Latón Niquelado o Termoplástico de alta densidad**
- ✓ Empaque Cónico de Hule



*Fórmula exclusiva de Coflex® que combina Acero Inoxidable y Polímero de Tecnología Avanzada en un trenzado de diseño único en el mercado, brindando alto desempeño y seguridad. Patente 374015 / USA: 10,151,407

Evite el contacto con productos químicos y agentes corrosivos

**Patentes D724,936 / 43670

Modelos y Medidas

Clave de Producto	Medidas	Largo cm
LL-A40	1/2" FIP X 1/2" FIP	40
LL-A55	"	55
LL-A100	"	100
LL2-A40	1/2" FIP X 1/2" A.M.	40
LL2-A55	"	55

Definiciones Roscas

FIP: Tuerca rosca interna

A.M.: Tuerca ajuste manual de termoplástico de alta densidad

Glosario de Conexiones



Recomendaciones

1. Recuerde cerrar el suministro de AGUA
2. Asegúrese de que las roscas en las que va a conectar su COFLEX están bien limpias
3. Apretar media vuelta después de ajustar con la mano
4. Verificar que no existan fugas
5. Evite el contacto con productos químicos y agentes corrosivos