

Manivela Frontal Clásica

Metálica cromada

P-B5065

- ✓ Fácil de instalar
- ✓ NO se necesita herramientas
- ✓ Diseño clásico
- ✓ Brazo de metal, no se oxida



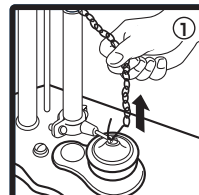
Material de Fabricación

- | | |
|-----------------|------------------|
| ✓ Manivela | Aleación de zink |
| ✓ Contratuerca | Aleación de zink |
| ✓ Brazo 17.5 cm | Cobre |

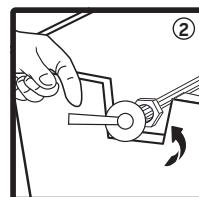
Recomendaciones:

- *Si la manija de tu inodoro está corroída o fuera de moda, reemplaza con una nueva para mantener funcionando con estilo.
- *Antes de que tu manija nueva se pueda instalar, la vieja debe quitarse del tanque de manera adecuada.
- *Cierra la válvula del agua del inodoro y descárgalo para drenar cualquier resto de agua del tanque.

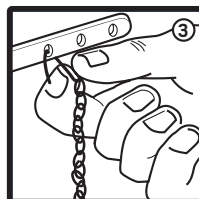
Instrucciones de instalación:



Retire la cadena de la manivela que va a reemplazar.



Desatornille la tuerca que asegura la manivela al tanque sanitario y retirela. Introduzca la nueva manivela y apriete la tuerca manualmente. En caso de ser necesario utilizar una llave inglesa ajustable. Apretar en exceso puede dañar el producto.



Ajuste el largo de la cadena de modo que quede casi justa para asegurar una buena descarga.