

## REGADERA FIJA DE MASAJE 3 POSICIONES



**NOM**

- **3 Posiciones**  
Lluvia abundante  
Masaje  
Goteo
- **Fácil instalación**

**PR-C400**

### Material de Fabricación

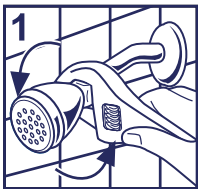
Cuerpo	ABS Cromado
Empaque de malla	Acero Inoxidable / Nitrilo
Conexión giratoria	Latón Cromado

### Características

Baja Presión	0.2 a 1.0 kg/cm <sup>2</sup> para 1 a 4 niveles de edificación* (Tinaco en 1er y 2do piso)
Media Presión	1.0 a 3.0 kg/cm <sup>2</sup> para 4 a 12 niveles de edificación* (Presión común red municipal)
Alta Presión	3.0 a 6.0 kg/cm <sup>2</sup> más de 12 niveles de edificación* (Común con equipo hidroneumático)

\*Niveles de edificación especificados en caso de alimentación mediante depósito superior de agua (Tinaco).

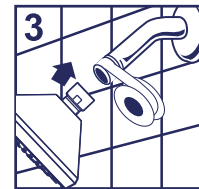
### Instalación



1.- Retira la regadera que vas a cambiar.



2.- Limpia bien la rosca para prevenir fugas. Asegúrate que el empaque esté puesto en la nueva regadera antes de instalar.



3.- Recomendamos colocar cinta selladora en la rosca del tubo. Instale la nueva regadera y apriete suavemente con la mano. Si es necesario ajuste con la herramienta adecuada.

