

Medidor de Nivel de Agua para Tanque de Reserva

DETECCIÓN INMEDIATA
del nivel de agua del tanque de reserva

PS-T100 / PS-T101

Dispositivo con tecnología que detecta la conductividad del agua e indica con un sólo click en el display en qué nivel de llenado se encuentra el tanque de reserva de agua.

- ✓ El dispositivo es muy fácil de instalar
- ✓ No requiere ninguna instalación eléctrica
- ✓ Fácil lectura del nivel gracias al indicador led
- ✓ Puedes verificar el nivel de agua desde la planta baja del domicilio

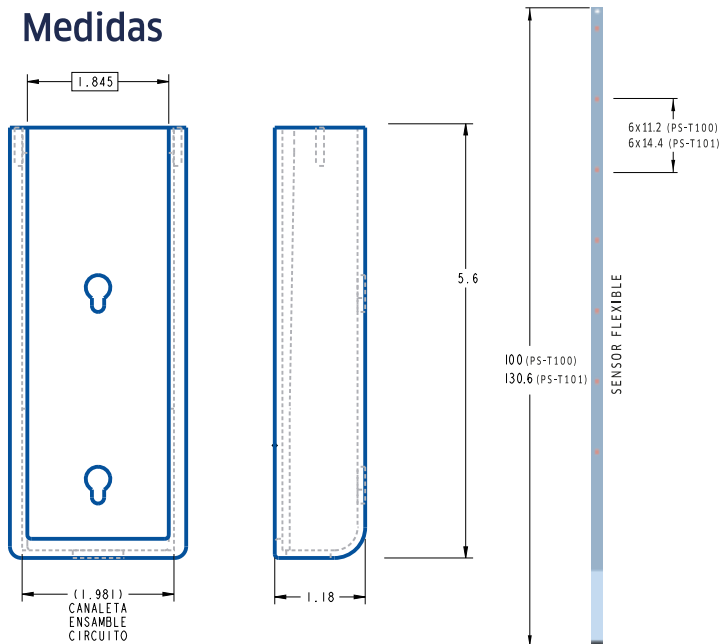
- **Mod. PS-T100**
para Tanque de reserva con capacidad de 450 a 750 litros
- **Mod. PS-T101**
para Tanque de reserva con capacidad de 1100 a 2500 litros

Contenido

- 1 Sensor flexible (cinta con circuito integrado)
- 1 Display (No incluye batería 9V rectangular)
- 1 Cable de datos RJ45 10 m
- 1 Contrapeso (2 tuercas + tornillo)
- 1 Pieza de cinta doble cara
- 4 Grapas para fijar el cable
- 2 Pijas para sensor No. 10 x 3/4"
- 1 Pija para display No. 5 x 3/4"
- 1 Taquete



Medidas



Material de Fabricación

- Display Polipropileno
- Sensor flexible Tira polimérica con circuito de sensores integrados (Medidas 6 x 11.2 y 6 x 14.4)
- Tornillos y contrapeso Acero inoxidable

Importante

- Evite instalar el display en la intemperie.
- El sensor inicia la medición cuando el tanque de reserva cuenta con un 15% de agua.

Instructivo de instalación

Instalación del tanque de reserva

Este debe ser instalado alejado de la zona de llenado del tanque de reserva, para evitar alterar la detección

- A. Coloca el contra peso (tornillo + tuerca) en el orificio al final del sensor flexible
- B. Con el desarmador plano fija con pijas el sensor al cuello del tanque de reserva e introduce la cinta del circuito flexible, por la sección segmentada sin rosca. (Ver Diagrama 1)
- C. Coloca la tapa del tanque de reserva cerrándola con cuidado. **En caso de que el cuello y la tapa del tanque de reserva cuenten con rosca continúa.** Realiza con ayuda de una segueta una ranura plana en la sección del cuello del tanque de reserva, para introducir la cinta y después coloca el contrapeso y fija el sensor al cuello del tanque de reserva. Esta ranura siempre deberá estar por arriba del espejo de agua del tanque de reserva. (Ver Diagrama 2)

NOTA: El sensor inicia la medición cuando el tinaco cuenta con un 15% de agua.

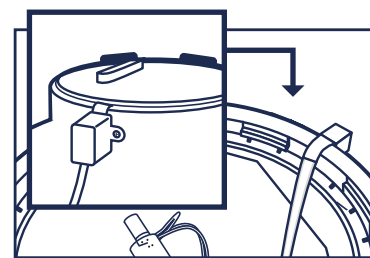


DIAGRAMA 1

Instalación del display

Define el lugar de instalación y presente el producto con el objeto de establecer la distancia a recorrer por el cable de datos RJ45. El display debe ser instalado en el interior del domicilio, jamás en la intemperie.

Con el taladro realiza el orificio y fija la caja del display a la pared o empleando la cinta doble cara

Finalmente dirige el cable de datos al punto de instalación del display, conéctalo y fija el cable a la pared con las grapas.

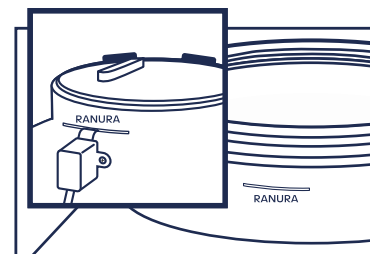


DIAGRAMA 2

Escanea el Código QR para obtener más información y video de instalación.

